

 **TECHNI-POWER**

 **TECHNI-POWER**



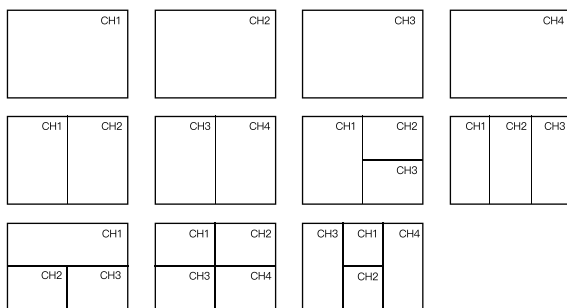
KIT CAMÉRA DE RECUL AHD AVEC  
MONITEUR 9" MULTI-VISION -  
MANUEL D'UTILISATION  
Réf.31590334

Distribué par GROUPE STERENN  
Z.A de Beaucé – 35520 La Mézière  
Tél. +33 (0)2 99 13 05 00 [www.groupe-sterenn.com](http://www.groupe-sterenn.com)

Veuillez lire attentivement avant d' utiliser le moniteur

## 1. Caractéristiques du produit

- 1) Écran numérique haute résolution de 9 pouces
- 2) La plage d'entrée de tension de l'affichage est DC12V-32V, largement utilisé
- Surveillance de la sécurité de divers véhicules et machines;
- 3) Le moniteur est conçu avec un bouton de toucher,
- Facilité de fonctionnement pendant la conduite;
- 4) Le capteur de lumière intégré de l'écran peut détecter l'intensité de la lumière extérieure
- L' écran peut être basé sur
- La lumière extérieure empêche les écrans de briller la nuit.
- La luminosité de l'écran peut être ajustée automatiquement en fonction de la lumière extérieure.
- 5) la conception du circuit de protection antipolaire de l'alimentation intégrée de l'affichage
- 6) Le rétroéclairage de l'écran protège le circuit de tension constante et de courant constant
- Conçu pour prolonger la durée de vie par rapport à;
- Reconnaissance automatique d'entrée de signal PAL / NTSC, adapté à différents pays; 8) Le moniteur prend en charge la sélection de la langue de menu multinationale
- 9) 11 modes d'affichage combinés à l'écran intégré, le mode d'écran de démarrage par défaut est sélectionné pour répondre aux besoins spéciaux des utilisateurs différents.

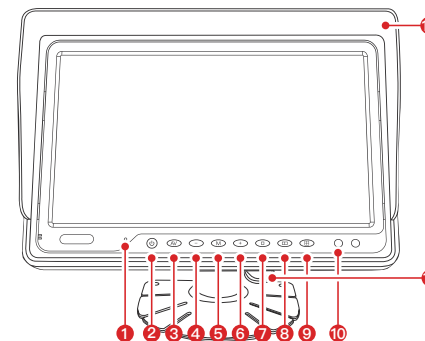


- 10) Chaque canal peut être réglé indépendamment pour afficher le miroir gauche et droite;
- Chaque canal peut être réglé indépendamment pour ajuster la luminosité, le contraste et la chromaticité;
- Chaque canal peut être réglé indépendamment pour l'ouverture et l'inversion de l'échelle;
- Chaque canal peut définir indépendamment le retard de retour inverse de 0 à 10 secondes

- 11) Prise en charge du déclenchement simultané des modes prioritaires ;
- 12) Prise en charge de l'écran sans signal de fond bleu noir option d'affichage;
- 13) La conception de la structure complète et compacte de l'écran a une résistance aux vibrations 5G.
- 14) prend en charge l'installation fixe d'un bras en U ou d'un support de ventilation.

## 2. Présentation du moniteur

- 1 Contrôle à distance
- 2 Électricité
- 3 Interrupteur de canal
- 4 Volume - / gauche
- 5 Menu
- 6 Volume +/ droite
- 7 Unique.
- 8 Double.
- 9 Un des quatre bébés.
- 10 Sensible lumière
- 11 Un support ajustable
- 12 Le parapluie

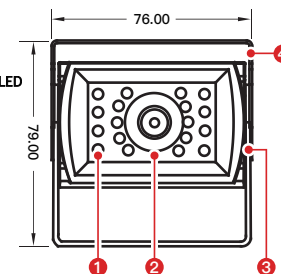


Taille de l'écran	Écran LCD numérique TFT de 9 pouces
Format vidéo	PAL / NTSC
Résolution	1024X3(RGB)X600
La Luminance	450cd/m <sup>2</sup>
Le contraste	500: 1
Entrée Vidéo	Four-way CVBS, AHD (720P, 960P, 1080P) video input
Tension électrique	DC12V~32V
Température de travail	-20°C ~ 70°C, RH95%MAX
Taille	228(L) * 154(W) * 26(MM)T

## 3. Présentation de la caméra

Fréquence d'Images	25FPS / 30FPS
Les pixels	1280 (H) x 720 (V)
Résolution vidéo	720P
Indice de Protection (IP)	IP69K
Tension électrique	DC12V
Température de travail	-20°C ~ 70°C, RH95%MAX
Température de stockage	-40°C ~ 80°C, RH95%MAX

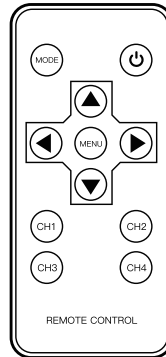
- 1 18 lumières LED
- 2 Caméra
- 3 Un support ajustable
- 4 Le parapluie



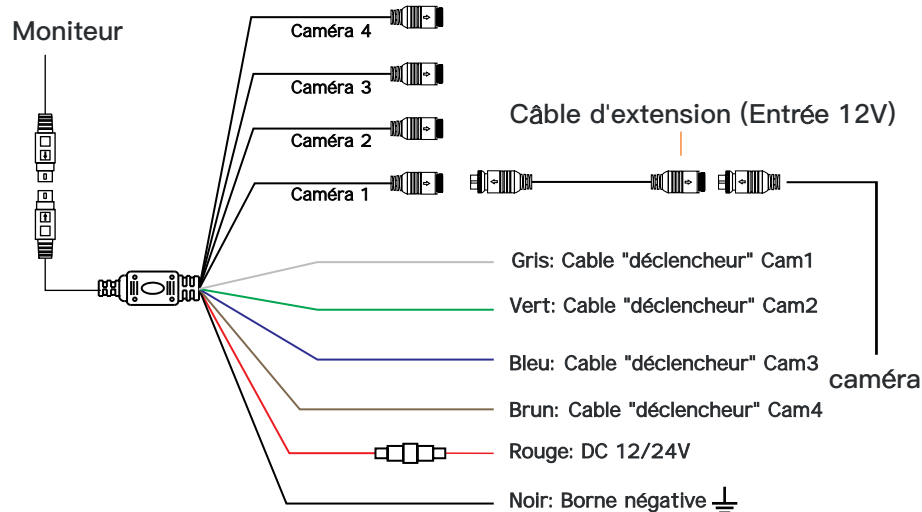
## 4. Présentation de la télécommande

Veuillez ne pas nettoyer ce produit, retirez l'isolateur avant utilisation. S'il vous plaît faire attention à la protection de l'émetteur infrarouge, la teinture ou l'usure affecte l'effet de réception, ne pas toucher la surface

MODE	Menu
ON/OFF	Caméra 1
Sélection paramètres	Caméra 2
Diminution analogique	Caméra 3
Volume -	Caméra 4
Volume +	



## 5. Schéma de câblage



Veuillez suivre le diagramme de câblage strictement, si relié incorrectement il peut causer le dysfonctionnement de la machine ou des dommages au système électrique du véhicule.

## 6. Fonctionnement du Menu

Appuyez sur la touche [M] sur le panneau ou la télécommande pour ouvrir l' interface des paramètres du menu. Utilisez les touches [+] et [-] pour naviguer, Appuyez ensuite sur la touche [AV] pour confirmer le sous-menu à ajuster. Appuyez sur les touches [+] ou [-] pour modifier les paramètres. Une fois le réglage terminé, appuyez sur la touche [M] pour quitter le menu. Appuyez sur [ ] pour passer à un écran unique, [ ] pour un écran double et [ ] pour un écran quad.

SETTINGS	
PICTURE	
VOLUME	10
ROTATE	04
BLUE SCREEN	ON
AUTO CYCLE	OFF
AUTO DIM	ON
LANGUAGE	ENGLISH

PICTURE			
CAMI	CAM2	CAM3	CAM4
BRIGHTNESS			50
COLOR			50
CONTRAST			50
RESET			ON

**M** → **PICTURE** → **AV** → **+** or **-** → **CAM1** or **CAM2** or **CAM3** or **CAM4** → **AV** → **+** or **-** → **M**

Luminosité :0 ~ 100 couleur :0 ~ 100 contraste :0 ~ 100

SETTINGS	
PICTURE	
VOLUME	10
ROTATE	04
BLUE SCREEN	ON
AUTO CYCLE	OFF
AUTO DIM	ON
LANGUAGE	ENGLISH

SETTINGS	
PICTURE	
VOLUME	10
ROTATE	04
BLUE SCREEN	ON
AUTO CYCLE	OFF
AUTO DIM	ON
LANGUAGE	ENGLISH

**M** → **+** or **-** → **VOLUME** → **AV** → **+** or **-** → **AV** or **M**

Ajustez le volume audio de l' équipement au be soin 0 ~ 20

**M** → **+** or **-** → **ROTATE** → **AV** → **M**

Configurer l'image de la caméra dans l'application, Normal/miroir /flip/ flip horizontal.

SETTINGS	
PICTURE	
VOLUME	10
ROTATE	04
BLUE SCREEN	ON
AUTO CYCLE	OFF
AUTO DIM	ON
LANGUAGE	ENGLISH

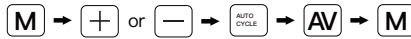
SETTINGS	
PICTURE	
VOLUME	10
ROTATE	04
BLUE SCREEN	OFF
AUTO CYCLE	OFF
AUTO DIM	ON
LANGUAGE	ENGLISH

**M** → **+** or **-** → **BLUE SCREEN** → **AV** → **M**

La couleur de fond ouverte est bleue, et la couleur de fond fermée est noire

## 6. Fonctionnement du Menu

SETTINGS	
PICTURE	▶
VOLUME	10
ROTATE	04
BLUE SCREEN	ON
AUTO CYCLE	OFF
AUTO DIM	ON
LANGUAGE	ENGLISH



Un aperçu automatique de la circulation sera effectué après l'ouverture, et il peut être fermé si non nécessaire.

SETTINGS	
PICTURE	▶
VOLUME	10
ROTATE	04
BLUE SCREEN	ON
AUTO CYCLE	OFF
AUTO DIM	ON
LANGUAGE	ENGLISH



Intégré 15 langues, anglais, chinois, chinois traditionnel, portugais, français, allemand, russe, coréen, espagnol, italien, turc, néerlandais, japonais

SETTINGS	
AUTO DIM	ON
LANGUAGE	ENGLISH
ACC DELAY	▶
GUIDE LINE	▶
VIDEO ROTATE	▶
DEFAULT SETTING	▶
VERSION	25121601



Le délai de 0~ 20s peut être réglé au besoin pour prolonger le temps d'observation.

SETTINGS	
AUTO DIM	ON
LANGUAGE	ENGLISH
ACC DELAY	▶
GUIDE LINE	▶
VIDEO ROTATE	▶
DEFAULT SETTING	▶
VERSION	25121601



La ligne auxiliaire inverse peut être activée ou éteinte au besoin

SETTINGS	
PICTURE	▶
VOLUME	10
ROTATE	04
BLUE SCREEN	ON
AUTO CYCLE	OFF
AUTO DIM	ON
LANGUAGE	ENGLISH



La lumière d'écran est automatiquement ajustée d'une fois allumé, et peut être éteint si non nécessaire.

ACC DELAY	
CAM1	02
CAM2	02
CAM3	02
CAM4	02

GUIDE LINE	
CAM1	OFF
CAM2	ON
CAM3	ON
CAM4	ON

## 6. Fonctionnement du Menu

SETTINGS	
AUTO DIM	ON
LANGUAGE	ENGLISH
ACC DELAY	▶
GUIDE LINE	▶
VIDEO ROTATE	▶
DEFAULT SETTING	▶
VERSION	25121601



Réglez la vidéo normale/miroir /Flip/Horizontal Flip.

SETTINGS	
AUTO DIM	ON
LANGUAGE	ENGLISH
ACC DELAY	▶
GUIDE LINE	▶
VIDEO ROTATE	▶
DEFAULT SETTING	▶
VERSION	25121601



Lorsque l'appareil rencontre un problème, restaurer la valeur par défaut, l'état actuel peut être effacé, rechargez le programme du système d'exploitation.

SETTINGS	
AUTO DIM	ON
LANGUAGE	ENGLISH
ACC DELAY	▶
GUIDE LINE	▶
VIDEO ROTATE	▶
DEFAULT SETTING	▶
VERSION	25121601



Avec la version firmware, l'utilisateur peut déterminer si l'appareil est en cours d'exécution du dernier logiciel, et si une mise à jour est disponible.

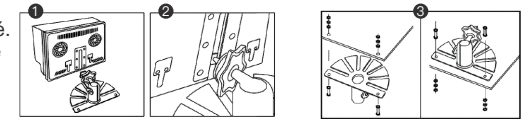
GUIDE ROTATE	
CAM1	RU
CAM2	LU
CAM3	RD
CAM4	LD

DEFAULT SETTING	
PRESS THE "CONFIRM" BUTTON AGAIN TO CONFIRM THE FACTORY SETTINGS PLEASE DON'T TURN OFF THE POWER DURING THE RECOVERY	
ON	YES

## 7. Installation du support d'écran

### Installation de supports en plastique / métal

- 1) Tout d'abord, le support est fixé par des vis, la vis du haut doit être verrouillée sur l'écrou du bas.
- 2) Deuxièmement, placez la broche métallique située sur le dessus de l'échafaudage dans la rainure à l'arrière de l'écran.
- 3) Déplacer le support à l'emplacement approprié.
- 4) Resserrez l'écrou du support jusqu'à ce que le moniteur soit serré.



Chaleureux rappel : Une fois l'installation terminée, assurez-vous de vérifier à nouveau si l'écran est verrouillé et si l'affichage est ferme pour éviter de se lâcher.

